

Роз'яснення
щодо нарахувань
за опалення
у лютому 2021 р.



414264	223742	221233	12789452
498216	3322144	3221	32186664
154316	32366987	21258	232312
45755	121554	32186664	1245755
54756	323150	232312	215475
2659	221550	12789452	320
711	326580	3322144	22
87	320125	32366987	

У ЛЮТОМУ 2021 р. КИЇВ СПОЖИВ **НА 6% БІЛЬШЕ** ТЕПЛА, НІЖ У СІЧНІ 2021 р.

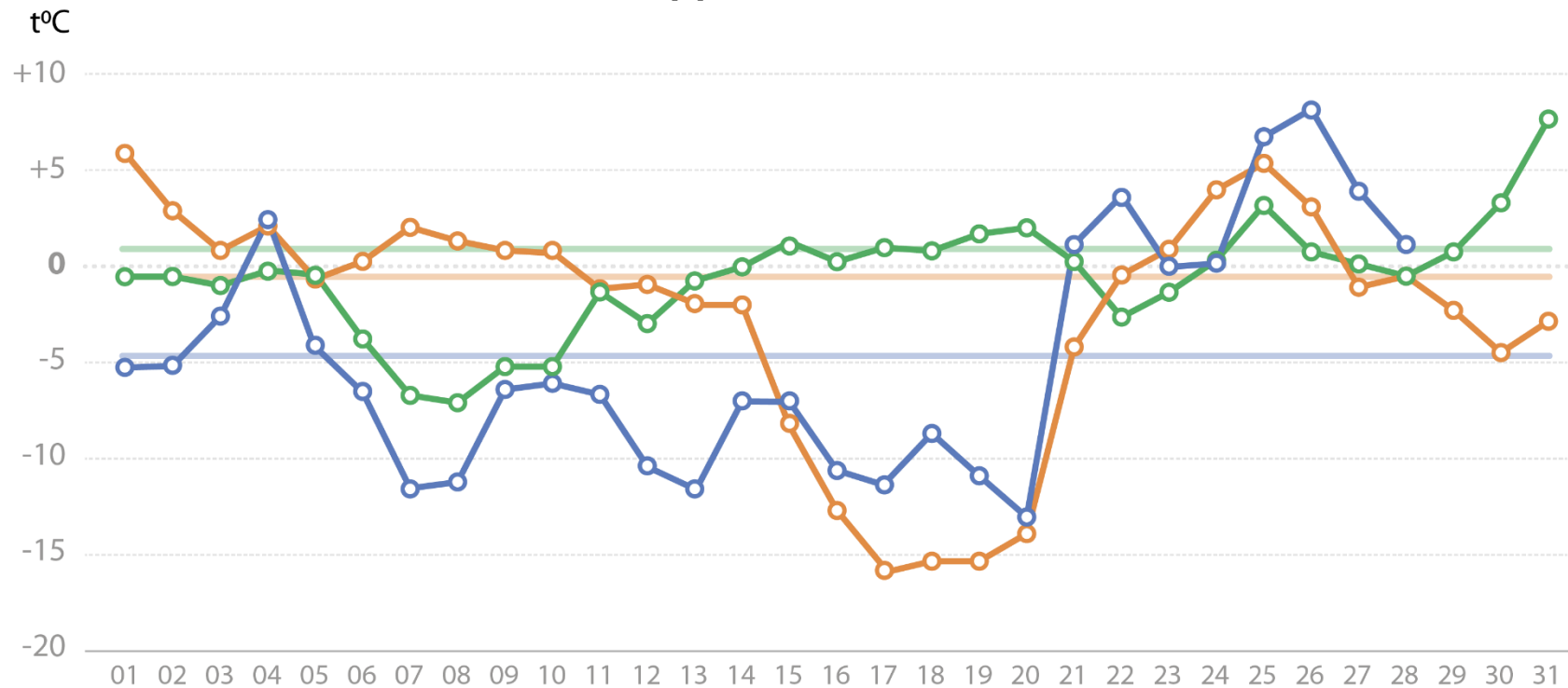
У лютому 2021 р. середньомісячна температура **на 2,2°C нижча** у порівнянні з січнем 2021 р., та на **4,1°C** – у порівнянні з груднем 2020 р.

Лютий 2021 р. – **найбільш холодний** місяць за останні два опалювальні сезони

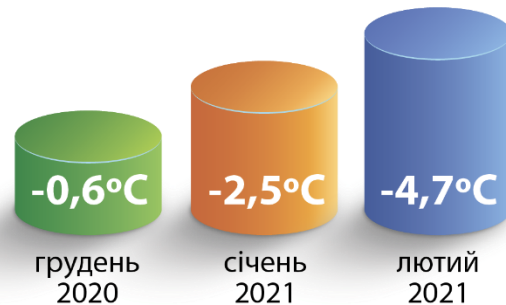
Збільшився обсяг теплової енергії, необхідної для підігріву будинків



**СЕРЕДНЬОДОБОВА ТЕМПЕРАТУРА В ЛЮТОМУ 2021 Р.
ПОРІВНЯНО З ГРУДНЕМ 2020 ТА СІЧНЕМ 2021 Р.**



Середньомісячна температура зовнішнього повітря



- грудень 2020
- січень 2021
- лютий 2021

В ОПАЛЮВАЛЬНОМУ СЕЗОНІ 2020/2021 ТАРИФ НА ОПАЛЕННЯ ЗАЛИШАЄТЬСЯ НЕЗМІННИМ

9 лютого підписано Меморандум про взаєморозуміння щодо врегулювання проблемних питань у сфері централізованого постачання теплової енергії та гарячої води

Від імені Асоціації міст України Меморандум підписав В. КЛИЧКО

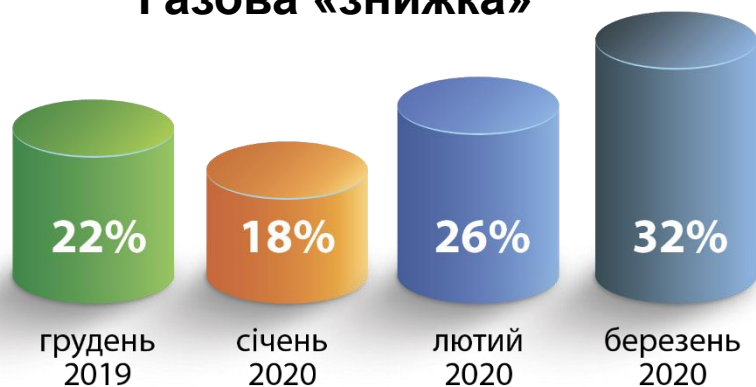
Тариф на послугу централізованого опалення – **1654,41 грн/Гкал***

Тариф на послугу гарячого водопостачання – **97,89 грн/м³**

*Затверджено розпорядженням КМДА від 22.12.2018 №2340, діє з 1 січня 2019 р.

ВАЖЛИВО: в опалювальному сезоні 2020/2021 відсутня газова «знижка»

Газова «знижка»



В середньому газова «знижка»
минулої зими – **24,5%**

БУДИНОК З ЛІЧИЛЬНИКОМ



Мешканці платять тільки за фактично спожиті Гкал

Обсяги тепла розподіляються пропорційно до опалювальної площі квартири + опалення місць загального користування

1 Гкал=1654,41 грн

Закон України «Про комерційний облік теплової енергії та водопостачання» №2119-VIII від 22.06.2017 та Постанова КМУ №1037 від 19.12.2015

БУДИНОК БЕЗ ЛІЧИЛЬНИКА



Вартість опалення розраховується на основі кількості діб надання послуги та середньомісячної температури

Нормативний тариф – **1 м²=38,5 грн**

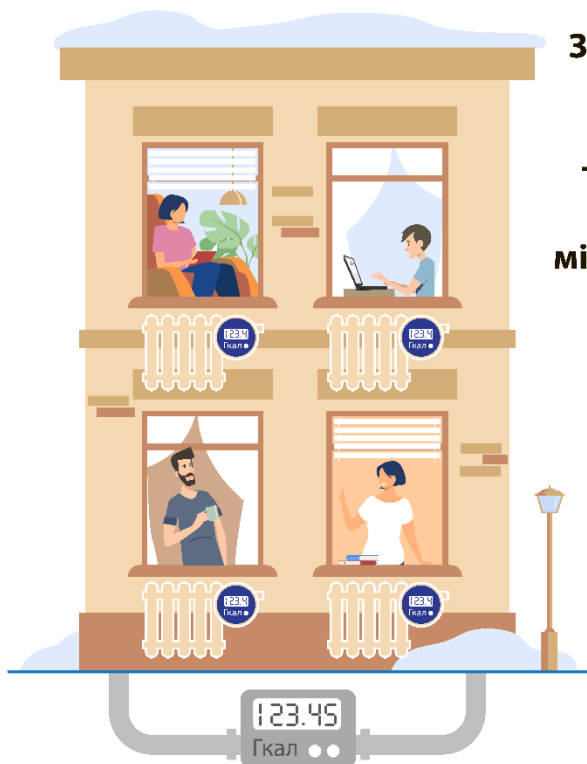
Закон України «Про комерційний облік теплової енергії та водопостачання» №2119-VIII від 22.06.2017 та Постанова КМУ №1037 від 19.12.2015

$$1 \text{ м}^2 = \text{тариф} * \text{Площа квартири} * \frac{\text{Коефіцієнт відхилення фактичної температури від нормативної}}{\text{Кількість діб надання послуги}} * \frac{\text{Кількість діб у місяці}}{\text{Кількість діб у місяці}}$$

*Якщо лічильник підлягає ремонту, нарахування проводяться за середньобудинковим показанням теплового лічильника у попередній опалювальний період

БУДИНОК З ЛІЧИЛЬНИКОМ ТА КВАРТИРНИМИ ЛІЧИЛЬНИКАМИ*

усі квартири в будинку оснащені індивідуальними лічильниками



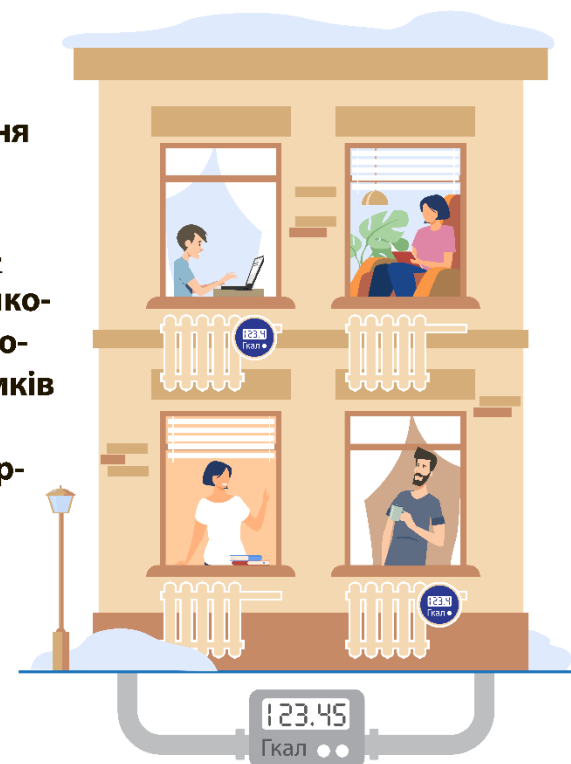
За показаннями квартирних лічильників тепла + витрати на опалення місць загального користування (МЗК)

не всі квартири в будинку оснащені індивідуальними лічильниками

Для квартир з лічильниками – за показаннями квартирних лічильників + витрати на опалення МЗК

Для квартир без лічильників – різниця між показаннями будинкового лічильника та сумарними показаннями квартирних лічильників розподіляється пропорційно опалювальній площі окремої квартири + опалення МЗК

1 Гкал=1654,41 грн



*Згідно з п.12 постанови КМУ від 21.07.2005 №630

Близько 9,5 тис. будинків – у зоні обслуговування КП «КИЇВТЕПЛОЕНЕРГО»

90% з них оснащені будинковими приладами обліку – мешканці сплачують за фактично спожиті обсяги тепла

	Грудень 2020	Січень 2021	Лютий 2021
Середня плата за 1 м ² для квартир у будинках з лічильником, грн/м ²	32,74	32,77	34,79

2-КИМНАТНА КВАРТИРА З ОПАЛЮВАЛЬНОЮ ПЛОЩЕЮ 56,1 м² ЗА АДРЕСОЮ вул. ВАСИЛЬКІВСЬКА, 6

Загальне споживання
теплової енергії будинком



Грудень 2020 – 88,5191 Гкал
Січень 2021 – 104,0938 Гкал
Лютий 2021 – 111,4921 Гкал

Нарахування за опалення для квартири

	Середньомісячна температура зовнішнього повітря, °С	Споживання, Гкал	Вартість, грн
Грудень 2020	- 0,6	0,97	1604,77
Січень 2021	- 2,5	1,1407	1887,18
Лютий 2021	- 4,7	1,2208	2019,70

МАЙЖЕ 4,4 МЛРД ГРН – БОРГ КИЯН ЗА СПОЖИТЕ ТЕПЛО І ГАРЯЧУ ВОДУ (станом на 01.03.2021)

- Основна частина боргу припадає **на 25%** мешканців Києва – 225 тис. клієнтів
- **5%** киян – системно не сплачують за тепло

ТОП-10 НАЙБІЛЬШИХ БОРЖНИКІВ ВИННІ МАЙЖЕ 1,8 МЛН ГРН ЗДЕБІЛЬШОГО ЦЕ ВЛАСНИКИ ЖИТЛА У ЦЕНТРІ КИЄВА ПЛОЩЕЮ ПОНАД 200 М²

Адміністративний район	Адреса	Опалювальна площа квартири, м ²	Сума боргу (грн)
Солом'янський	вул. Кудряшова, 16	264,9	204 170,36
Солом'янський	просп. В. Лобановського, 4-Г	444,0	199 612,04
Печерський	вул. Старонаводницька, 6-Б	413,2	177 973,21
Голосіївський	вул. Саксаганського, 48	296,4	178 358,48
Печерський	вул. Ш. Руставелі, 38-А	407,3	166 846,60
Печерський	вул. Старонаводницька, 6-Б	1348,5	166 244,75
Шевченківський	вул. Ярославів Вал, 14-Г	420,1	161 072,29
Шевченківський	вул. Б. Хмельницького, 58-А	504,5	156 271,92
Шевченківський	вул. Б. Хмельницького, 72	360,0	166 729,31
Шевченківський	вул. І. Франка, 4-Б	223,6	184 226,30

ЯК РЕСТРУКТУРИЗУВАТИ БОРГИ ДИСТАНЦІЙНО:

Спосіб 1. Звернутися до Центру комунального сервісу

Надіслати фото або скан-копії:

- паспорта/ID-картки
- довідки про присвоєння ІПН
- правовстановлюючого документа на квартиру або витягу з державного реєстру речових прав на нерухоме майно
- довіреності (якщо договір укладатиме уповноважена особа)

Спосіб 2. Залишити електронну заявку на сайті ЦКС у розділі: «Що робити, якщо ви стали боржником?»

Спосіб 3. Звернутися листом на адресу СП «Енергозбут» КП «Київтеплоенерго» (вул. Жилинська, 83/53)



ЩО ВАЖЛИВО ЗНАТИ ПРО ОПЛАТУ ЗА ТЕПЛО?

1. Вчасно передавайте показання лічильників:

- за допомогою особистих кабінетів на сайтах: Київтеплоенерго або ЦКС
- за номерами ЦКС: **(044) 247-40-40** або **0 800 404-407**

Показання передаються з 5-го числа до останнього дня поточного місяця включно

2. Сплачуйте рахунки за тепло онлайн за допомогою:

- особистих кабінетів Київтеплоенерго та ЦКС
- QR-коду на рахунку
- мобільного додатку «Комуналка» (завантажити можна на App store та Google Play)
- платіжних онлайн-систем

3. Щоб контролювати нарахування, **долучайтесь до спільного зняття показань будинкових лічильників**. Залиште заявку у Центральній диспетчерській службі з питань ЖКГ за номерами: (044) 500 1557 (з мобільного) та 1557 (зі стаціонарного) або на сайті

<https://1557.kyiv.ua>

УСЕ ПРО ЕНЕРГОЕФЕКТИВНІСТЬ БУДИНКУ ТА ОБСЯГИ СПОЖИВАННЯ ТЕПЛА – НА ОНЛАЙН-РЕСУРСІ TEPLO.ORG.UA

Близько 9 100 будинків

На онлайн-ресурсі можна дізнатися про:

- **обсяги та структуру споживання тепла будинком в опалювальний сезон**
- **встановлені в ньому прилади обліку**
- **опалювальні площі**
- **джерело, яке постачає теплоенергію до будинку**

Також на <https://teplo.org.ua/> є інформація про програми енергоефективності та умови участі у них